

# Tjørnens Kvarter

Nye, lækre boliger i Høng

27 nybyggede 2- og 3-værelses familieboliger i Høng



Afdeling 1080-0  
Lejerbo Kalundborg Kommune  
Regionskontor Holbæk  
Kasernevej 75  
4300 Holbæk  
Telefon 7012 1310





# Tjørnens Kvarter

## Lækre nye familieboliger i Høng

Lejerbo Kalundborg Kommune bygger nye, moderne, lyse boliger med god beliggenhed i udkanten af Høng.

Familieboligerne er enten 2- eller 3-værelses boliger bygget i 5 små klynger med 5 eller 6 boliger i hver. Boligerne er i ét plan og har alle en privat terrasse.

De nye boliger står klar til beboere 1. marts 2019.

### INDHOLD

<b>INDLEDNING</b>	<b>2</b>
<b>OMGIVELSERNE</b>	<b>3</b>
<b>OVERSIGT</b>	<b>4</b>
<b>FACADE</b>	<b>5</b>
<b>PLANTEGNINGER</b>	<b>6</b>
<b>BOLIGERNE</b>	<b>7</b>
<b>INDRETNING</b>	<b>7</b>
<b>HUSLEJE</b>	<b>8</b>

## Omgivelserne

De nye boliger ligger i udkanten af Høng by tæt på både indkøb, skole, sportshaller og offentlig transport.

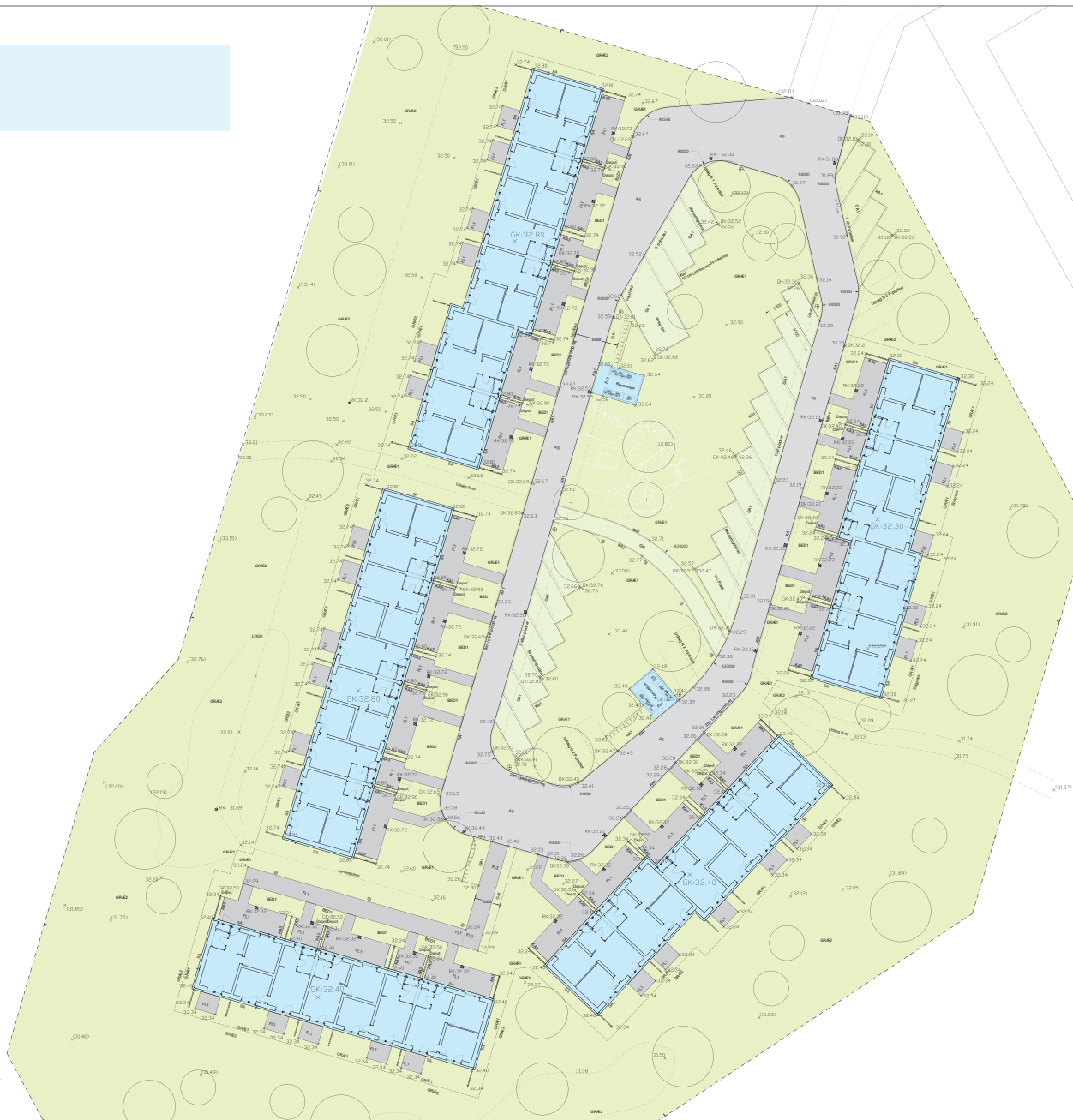
Boligerne er fordelt på 5 bygninger, der ligger i en hestesko med parkeringspladsen placeret i hesteskoens åbning. De store fællesarealer bliver grønne områder med forskellig beplantning, og bygningerne er placeret sådan, at de vender optimalt i forhold til dagslyset og læ, og på den måde opfordrer til, at beboerne opholder sig udenfor - både på de private terrasser og på fællesområderne mellem bygningerne.

Midt i afdelingen, i hesteskoens midte, anlægges et grønt område med plads til en legeplads. Her vil det være oplagt, at beboerne går sammen og arrangerer fælles aktiviteter, børnene kan mødes til boldspil, eller der kan anlægges fælles køkkenhaver.

Der er lavet et stisystem mellem boligerne fra parkeringsområdet, så der er nem adgang til den enkelte bolig. Stierne giver samtidig gode adgangsforhold for fx renovation og redningspersonale.



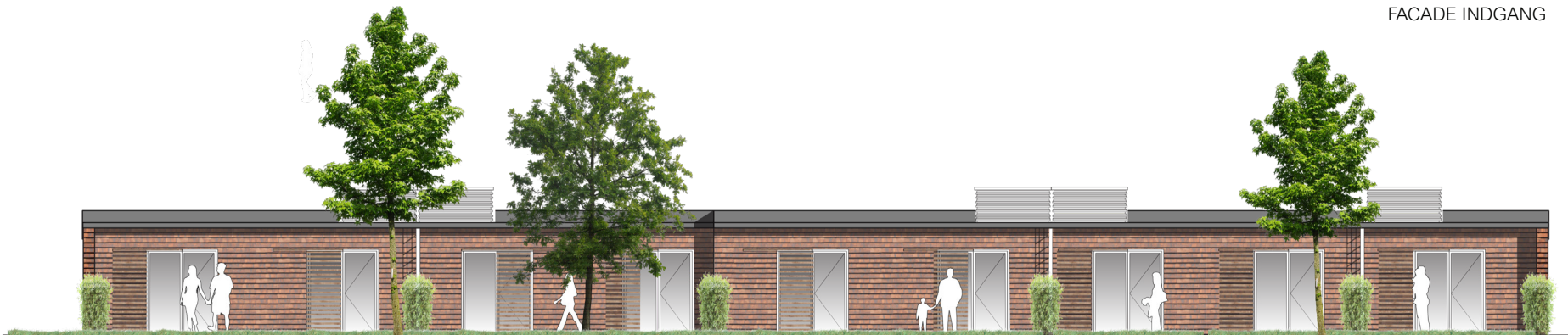
# Oversigt



# Facade



FACADE INDGANG

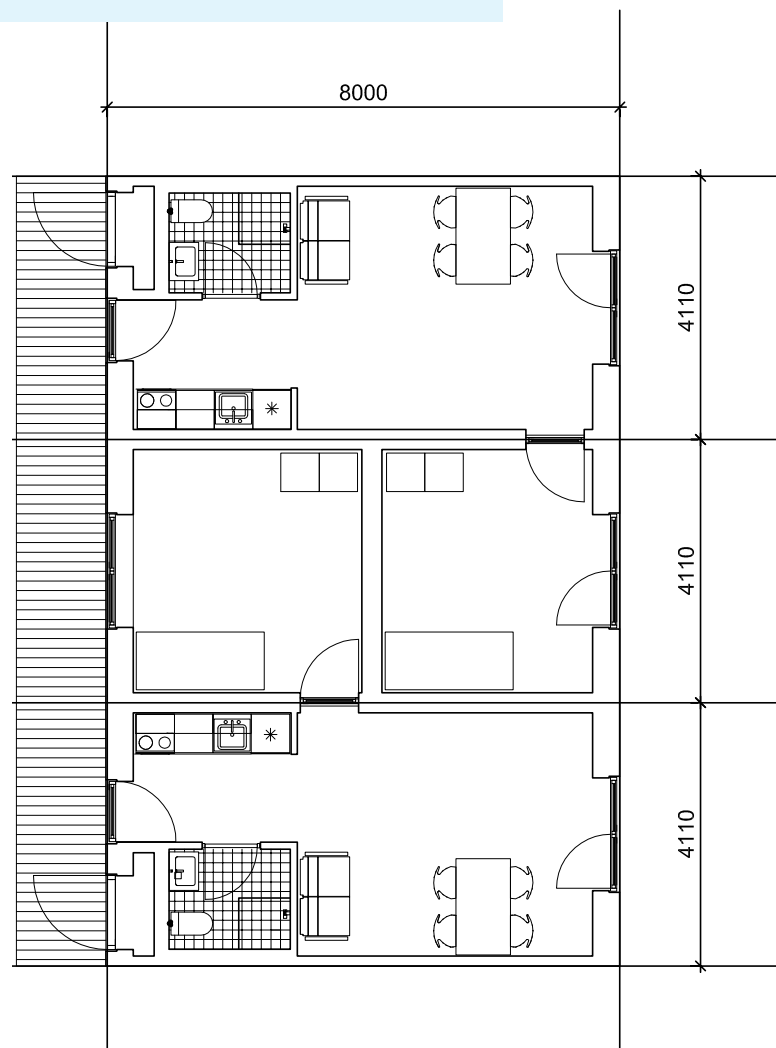


FACADE HAVE

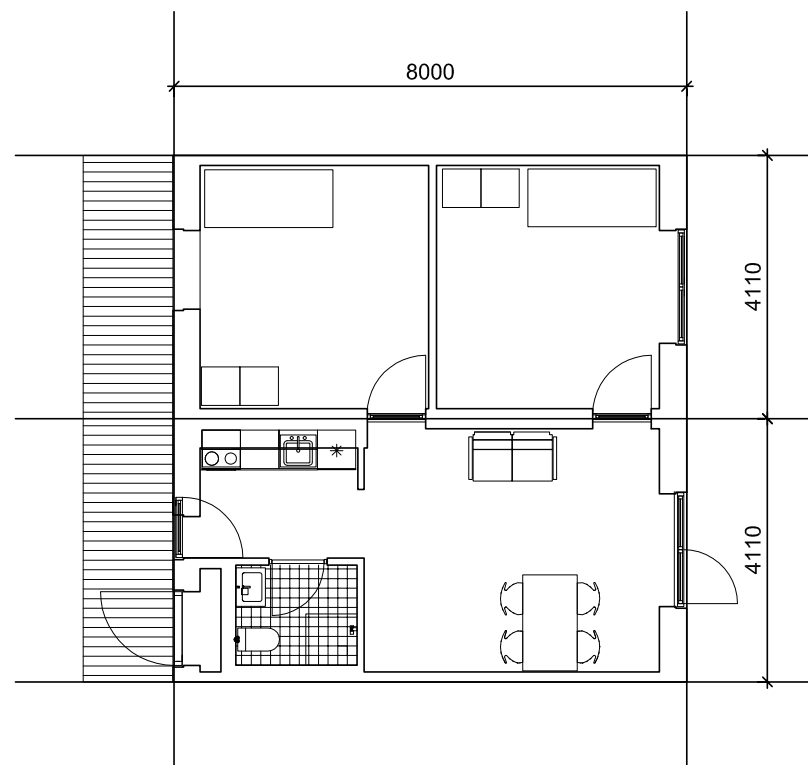


FACADE GAVL

# Plantegning



**Standardboliger**  
2 rums



**Familieboliger**  
3 rums

## Boligerne

De nye boliger er på enten 2 eller 3 værelser. 2-værelses boligerne er på 50 eller 51 m<sup>2</sup>, mens de 3-værelses er på 67 eller 69 m<sup>2</sup>.

Facader og gavle er beklædt med røde teglsten, og ud for dørene i stuer og enkelte værelser er der en mobil solskærm i træ.

Taget er med lav hældning og i sort tagpap. Ud mod terrasserne er der lavet lidt udhæng, så beboerne kan komme i læ og udnytte området bedst muligt.

I forlængelse af hver bolig er der private, flisebelagte terrasser, hvor den enkelte beboer kan sætte sit personlige præg.

Vinduer og udvendige døre er i træ/aluminium, som indvendigt er hvide, mens de udvendigt er i en lys, grå farve.

De store 3-værelses boliger har entre med køkkenniche samt et stort badeværelse. I forlængelse af entreen ligger stuen, hvor der er plads til både sofa og spisebord. Fra stuen er der adgang til to rummelige værelser.

De mindre 2-værelses boliger har på samme måde entre med køkkenniche samt et stort badeværelse. I forlængelse af entreen ligger stuen med plads til både sofa og spisebord. Fra stuen er der adgang til et rummeligt værelse.

## Indretning

I entre, køkken, stue og værelser er der lagt egeparketgulv i en mat hvid farve, mens der i badeværelserne er grå gulvklinker.

Alle lofter og vægge er hvidmalede.

Boligerne har et hvidt basiskøkken med en grå bordplade fra Multi Living. Kogepladerne er glaskeramiske, og både kogeplader og indbygningsovn er af mærket Gram.

I køkkenet er der forberedt for køle-/fryseskab, som lejer selv skal have med ved indflytning. Der er desuden gjort plads til, at beboeren kan sætte en opvaskemaskine eller vaskemaskine op.

På badeværelset er der væghængt toilet med dobbeltskyl af mærket Duravit. Blandingsbatteri og termostat er fra Hans Grohe.

Lejlighederne opvarmes med gulvvarme.

Til hver bolig hører et privat depotrum. Dette er placeret i forhaven til hver enkel bolig.



## Husleje - vejledende priser

Adresse	Antal vær.	Størrelse	Varme (a conto)	Vand (a conto)	Husleje	Indskud
Tjørnens Kvarter 22	3	69 m <sup>2</sup>	276 kr.	184 kr.	5.432 kr.	27.400 kr.
Tjørnens Kvarter 24	2	51 m <sup>2</sup>	204 kr.	136 kr.	4.040 kr.	20.000 kr.
Tjørnens Kvarter 26	2	50 m <sup>2</sup>	196 kr.	130 kr.	3.956 kr.	19.600 kr.
Tjørnens Kvarter 28	3	67 m <sup>2</sup>	264 kr.	176 kr.	5.235 kr.	26.400 kr.
Tjørnens Kvarter 30	3	67 m <sup>2</sup>	264 kr.	176 kr.	5.235 kr.	26.400 kr.
Tjørnens Kvarter 32	3	69 m <sup>2</sup>	276 kr.	184 kr.	5.432 kr.	27.400 kr.
Tjørnens Kvarter 34	3	69 m <sup>2</sup>	276 kr.	184 kr.	5.432 kr.	27.400 kr.
Tjørnens Kvarter 36	2	51 m <sup>2</sup>	204 kr.	136 kr.	4.040 kr.	20.000 kr.
Tjørnens Kvarter 38	2	50 m <sup>2</sup>	196 kr.	130 kr.	3.956 kr.	19.600 kr.
Tjørnens Kvarter 40	2	51 m <sup>2</sup>	204 kr.	136 kr.	4.040 kr.	20.000 kr.
Tjørnens Kvarter 42	2	50 m <sup>2</sup>	196 kr.	130 kr.	3.956 kr.	19.600 kr.
Tjørnens Kvarter 44	3	69 m <sup>2</sup>	276 kr.	184 kr.	5.432 kr.	27.400 kr.
Tjørnens Kvarter 46	2	53 m <sup>2</sup>	216 kr.	144 kr.	4.243 kr.	21.100 kr.
Tjørnens Kvarter 48	2	50 m <sup>2</sup>	196 kr.	130 kr.	3.956 kr.	19.600 kr.

Adresse	Antal vær.	Størrelse	Varme (a conto)	Vand (a conto)	Husleje	Indskud
Tjørnens Kvarter 50	2	51 m <sup>2</sup>	204 kr.	136 kr.	4.040 kr.	20.000 kr.
Tjørnens Kvarter 52	2	50 m <sup>2</sup>	196 kr.	130 kr.	3.956 kr.	19.600 kr.
Tjørnens Kvarter 54	3	69 m <sup>2</sup>	276 kr.	184 kr.	5.432 kr.	27.400 kr.
Tjørnens Kvarter 56	3	69 m <sup>2</sup>	276 kr.	184 kr.	5.432 kr.	27.400 kr.
Tjørnens Kvarter 58	3	67 m <sup>2</sup>	264 kr.	176 kr.	5.235 kr.	26.400 kr.
Tjørnens Kvarter 60	2	51 m <sup>2</sup>	204 kr.	136 kr.	4.040 kr.	20.000 kr.
Tjørnens Kvarter 62	2	50 m <sup>2</sup>	196 kr.	130 kr.	3.956 kr.	19.600 kr.
Tjørnens Kvarter 64	3	69 m <sup>2</sup>	276 kr.	184 kr.	5.432 kr.	27.400 kr.
Tjørnens Kvarter 66	3	69 m <sup>2</sup>	276 kr.	184 kr.	5.432 kr.	27.400 kr.
Tjørnens Kvarter 68	3	67 m <sup>2</sup>	264 kr.	176 kr.	5.235 kr.	26.400 kr.
Tjørnens Kvarter 70	2	51 m <sup>2</sup>	204 kr.	136 kr.	4.040 kr.	20.000 kr.
Tjørnens Kvarter 72	2	50 m <sup>2</sup>	196 kr.	130 kr.	3.956 kr.	19.600 kr.
Tjørnens Kvarter 74	3	69 m <sup>2</sup>	276 kr.	184 kr.	5.432 kr.	27.400 kr.

Type	Antal vær.	Størrelse	Varme (a conto)	Vand (a conto)	Husleje	Indskud
A	2	50 m <sup>2</sup>	196 kr.	130 kr.	3.956 kr.	19.600 kr.
B	2	51 m <sup>2</sup>	204 kr.	136 kr.	4.040 kr.	20.000 kr.
C	2	53 m <sup>2</sup>	216 kr.	144 kr.	4.243 kr.	21.100 kr.
D	3	67 m <sup>2</sup>	264 kr.	176 kr.	5.235 kr.	26.400 kr.
E	3	69 m <sup>2</sup>	276 kr.	184 kr.	5.432 kr.	27.400 kr.



Er du interesseret i boligerne, så gå ind på [www.lejerbo.dk](http://www.lejerbo.dk) og skriv dig op eller ring til os på 70 12 13 10.

Vær opmærksom på, at boligerne i Tjørnens Kvarter udlejes efter særlige fleksible regler, hvor der er fortrinsret for:

- personer optaget på længerevarende uddannelse med uddannelsessted i Kalundborg Kommune
- personer i uddannelsesforløb i virksomheder i kommunen, herunder uddannelsen til diplomingeniør i bioteknologi
- pendlere.



Afdeling 1080-0  
Lejerbo Kalundborg Kommune  
Regionskontor Holbæk  
Kasernevej 75  
4300 Holbæk  
Telefon 7012 1310