

# Ved Skoven

Svanemærkede boliger i skøn natur

Lejerbo  
Nordsjælland  
Huginsvej 1 B  
3400 Hillerød  
Tlf. 70 12 13 10



  
**Lejerbo**

# Ved Skoven

I Allerød bygger Lejerbo Frederiksborg 115 nye familieboliger fordelt på 18 bygninger.

Her opføres både 1-, 2-, 3- og 4-værelses boliger samt et fælleshus. De største boliger bliver i to plan. Alle boliger har adgang til enten privat repos, altan eller terrasse.

Afdelingen har fået navnet Ved Skoven, da den er beliggende i et meget naturskønt område lige op ad Teglskoven. Der etableres desuden brugbare fælles grønne uderum mellem boligerne.

Facaderne beklædes med certificeret træ og byggeriet er Svanemærket.

## Fakta

**Antal rum: 1, 2, 3 og 4 værelser**

**Antal m<sup>2</sup>: 45 -110 m<sup>2</sup>**

**Husleje: 4.522 - 10.857 kr. pr. måned**

**Område: Lillerød/Allerød**

**Indflytning: September 2024**



## Indhold

**OMGIVELSERNE** S. 3

**BOLIGERNE** S. 4

**OVERSIGT OVER BOLIGER** S. 5

**PLANTEGNINGER** S. 6

**HUSLEJE OSV.** S. 14

# Omgivelser

Ved Skoven ligger i åben forbindelse til skov og marker og med stiforbindelse til Allerød Sø. Her er rig mulighed for lange gåture og skønne naturoplevelser. Samtidig er afdelingen placeret midt mellem byerne Allerød og Blovstrød med kort afstand til de forskellige indkøbsmuligheder, skoler og foreningsliv.

På fem minutter når du hyggelige Allerød, som byder på teateroplevelser, biograf, kunststillinger samt flere spisesteder og take-away. I bymidten er der også mulighed for shopping i de forskellige specialbutikker. Her findes desuden S-togforbindelse, så København kan nås på ca. 30 minutter.

Landsbyen Blovstrød på den anden side af afdelingen har både svømmehal og idrætsanlæg samt flere forskellige indkøbsmuligheder.

Derudover findes skoler, både private og kommunale samt et gymnasium, tæt på. Det samme gælder daginstitutioner.

Kort sagt, afdelingens placering tilbyder det bedste fra land og by, og giver samtidig rum til både privatliv og fællesskab i et hyggeligt nabolag.



# Boligerne



## Byggeriet

Bebyggelsen opføres primært med behandlet træ på facaderne, hvilket kræver minimalt vedligehold. Efter ca. et år vil facadebeklædningen fremstå smukt sølvgråt. Vinduerne er af træ/aluminium med sort farve udvendigt. Altaner og rækværk i galvaniseret stål.

Boligerne opføres med fokus på adgang til naturen i kraft af placeringen op ad Teglskoven. Men også ved etablering af skønne ude- og fællesarealer mellem bygningerne. Alle boligerne har således adgang til et mindre privat uderum i form af enten terrasse, altan eller repos.

Fællesarealet anlægges med grøfter, regnvandsbassiner, stier, legeplads, opholdsområder og en åben græsplæne til boldspil og leg. Det 88 m<sup>2</sup> store fælleshus får en central placering mellem boligerne, som et naturligt samlingspunkt for afdelingens beboere.

## Indretning

Der er fire forskellige boligtyper varierende fra 45-110m<sup>2</sup> med ét til fire værelser. Alle boliger indeholder basisrummene entré, køkken, badeværelse og teknikrum.

### 1 og 2-værelses boliger (Type A + B)

De mindre boliger, som har enten et eller to værelser i ét plan, har alle en lys og åben planløsning. Fra entreen er der adgang til køkkenet, som opføres med klassiske hvide skuffer og skabe, kogeplade, indbygningsovn og emhætte. Der gøres klar til køleskab. Herfra er der adgang til badeværelset, som ligeledes holdes i hvidt. Her opføres bruseniche og håndvask med fin opbevaring under, og der gøres klar til installation af vaskemaskine og tørretumbler. Disse hårde hvidevarer samt køleskab skal lejer selv medbringe.

Alle de mindre boliger ligger i gavlerne og har derfor et gavlvindue. Boliger på første sal får egen adgangs-trappe med svalegang, der kan fungere som altan. Er boligen placeret ud mod de grønne områder, etableres derudover en regulær altan. Boliger i stueplan har udgang til mindre terrasse. Der hører et depotrum til alle boligerne. Dette findes under trappe eller altangang.

### 3 og 4-værelses boliger (Type C + D)

Afdelingens større boliger er alle i to plan og indrettes med en funktionel planløsning og gode sammenhænge mellem rummene. Fra entreen, som indeholder garderobeskab, er der adgang til køkkenet. Det opføres med klassiske hvide skuffe- og skabelementer, kogeplade, indbygningsovn og emhætte. Der gøres klar til køleskab. Køkkenet ligger i åben forbindelse til den lyse stue, hvor der er plads til både sofaarrangement og spiseplads. Det er også herfra, der er udgang til den lille terrasse.

Fra køkkenet er der forbindelse til badeværelset, som ligeledes holdes i hvidt. Her opføres bruseniche og håndvask med fin skabsopbevaring under, og der gøres klar til installation af vaskemaskine og tørretumbler. Disse hårde hvidevarer samt køleskab skal lejer selv medbringe.

På første sal er der fra trappens repos adgang til et rummeligt soveværelse og yderligere et eller to værelser samt et depotrum. Nogle af disse boliger har desuden en mindre altan på første sal.

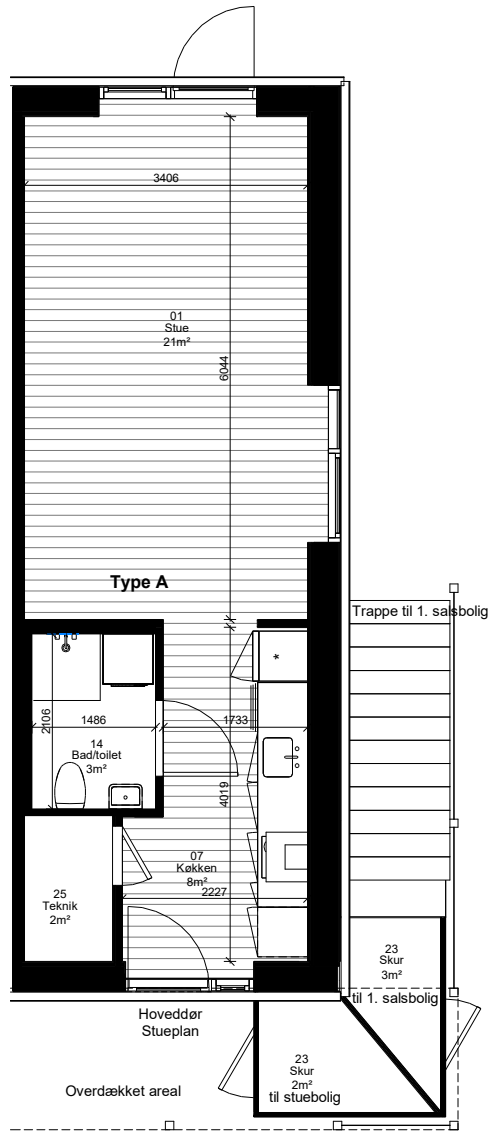
Der etableres radiatorer og individuelle varmepumper i boligerne.

Afdelingen har egne parkeringspladser og der klargøres til ladestandere.

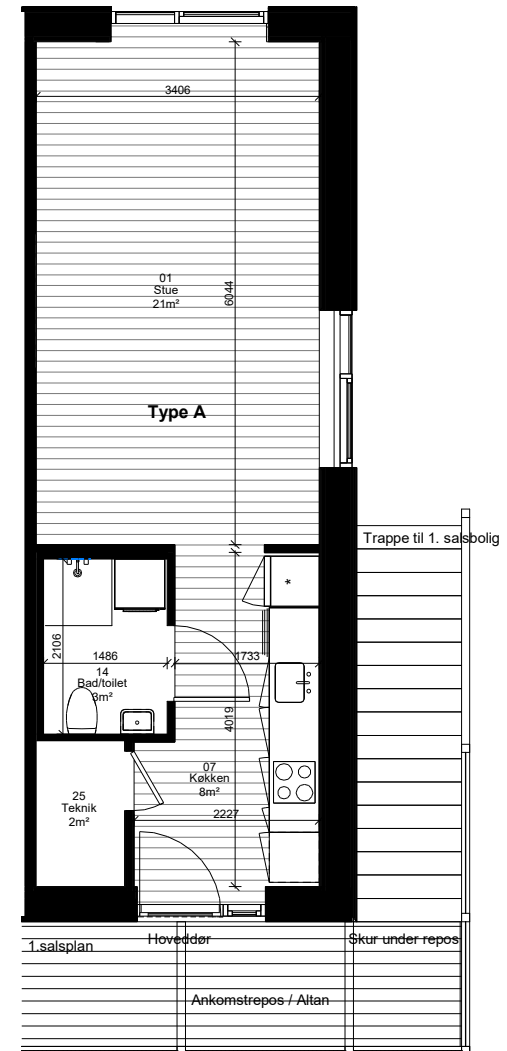
# Oversigt over boliger



# Plantegninger (type A)

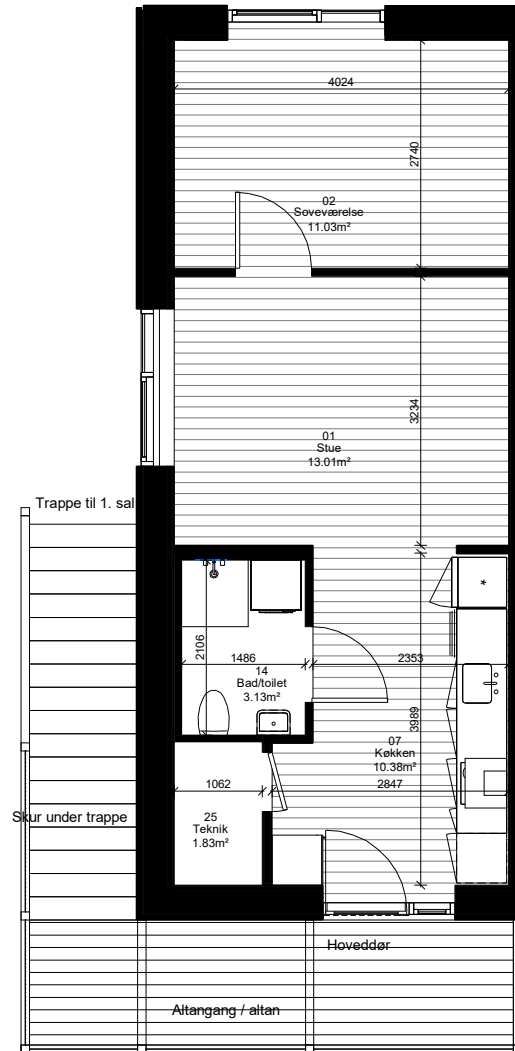


Type A, 44,00 m<sup>2</sup> Bygning 14: husnummer 114 Bygning 16: husnummer 80 Bygning 18: husnummer 48



Type A, 56,32 m<sup>2</sup> Bygning 14: husnummer 116 Bygning 16: husnummer 82 Bygning 18: husnummer 46

# Plantegninger (type B)



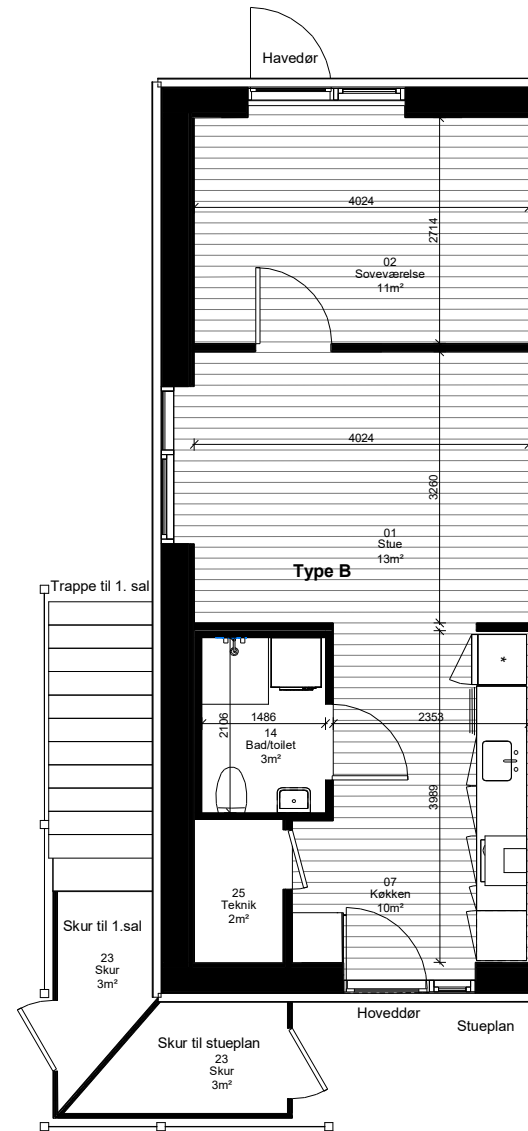
1.salsplan

**Type B, 63,95 m<sup>2</sup>**

Bygning 1: husnummer 4  
Bygning 7: husnummer 57  
Bygning 18: husnummer 58

Bygning 3: husnummer 32, 44  
Bygning 13: husnummer 59

Bygning 4: husnummer 3  
Bygning 15: husnummer 104, 84



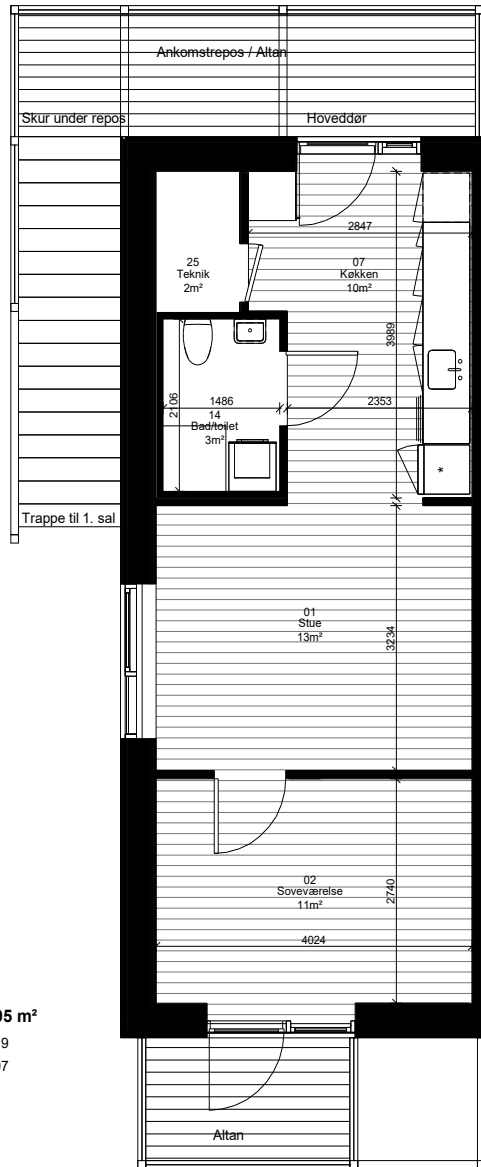
**Type B, 50,8 m<sup>2</sup>**

Bygning 1: husnummer 6  
Bygning 7: husnummer 55  
Bygning 18: husnummer 56

Bygning 3: husnummer 34, 42  
Bygning 13: husnummer 61

Bygning 4: husnummer 5  
Bygning 15: husnummer 102, 86

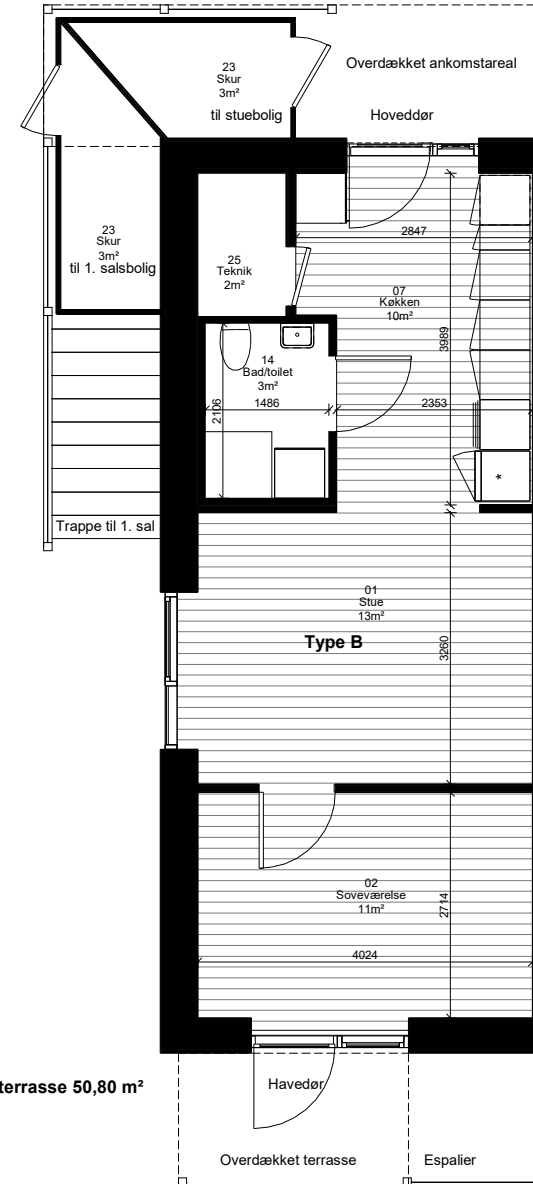
# Plantegninger (type B)



**Type B m. altan 63,95 m<sup>2</sup>**

Bygning 8: husnummer 119

Bygning 11: husnummer 97



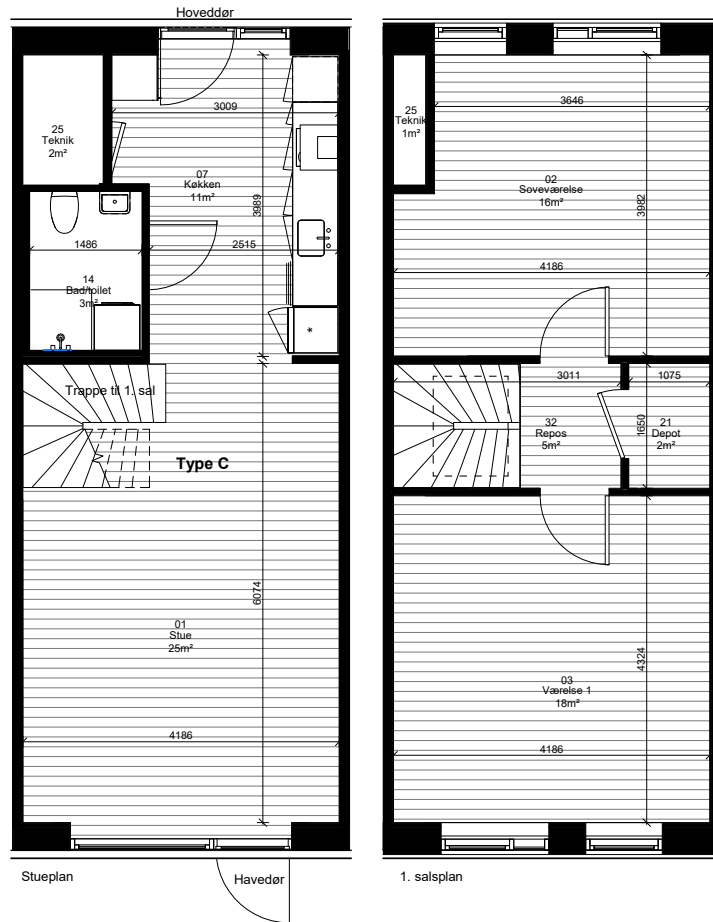
**Type B m. overdækket terrasse 50,80 m<sup>2</sup>**

Bygning 8: husnummer 117

Bygning 11: husnummer 95



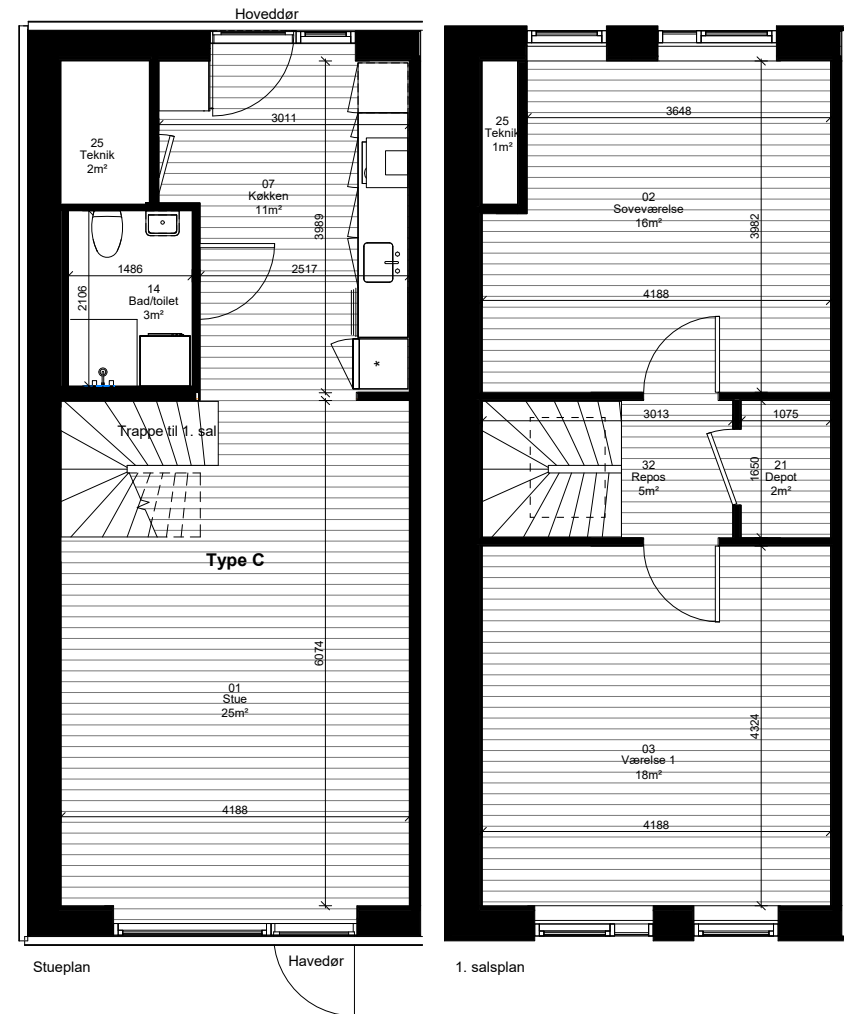
# Plantegninger (type C)



Type C 99,00 m<sup>2</sup>

Bygning 2: husnummer 26

Bygning 14: husnummer 112, 110, 108



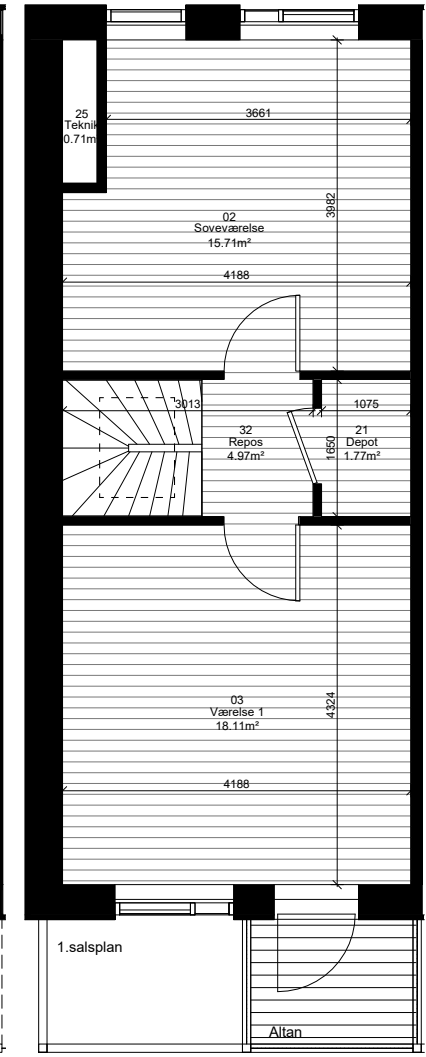
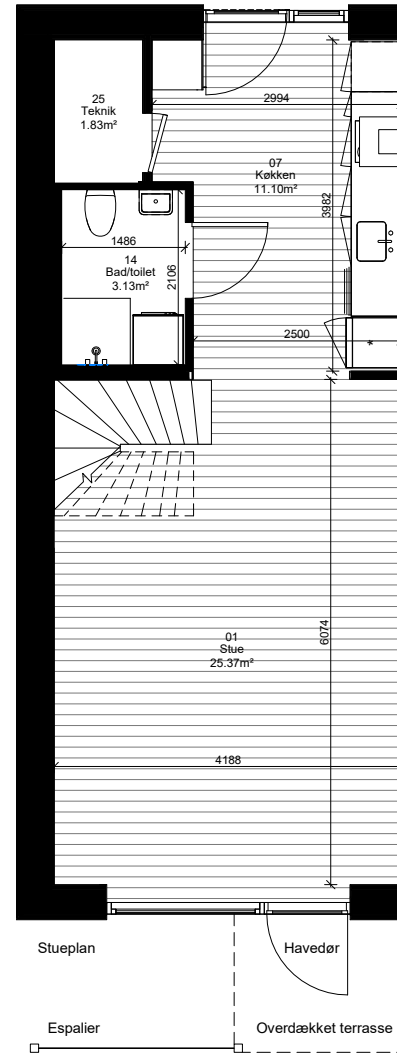
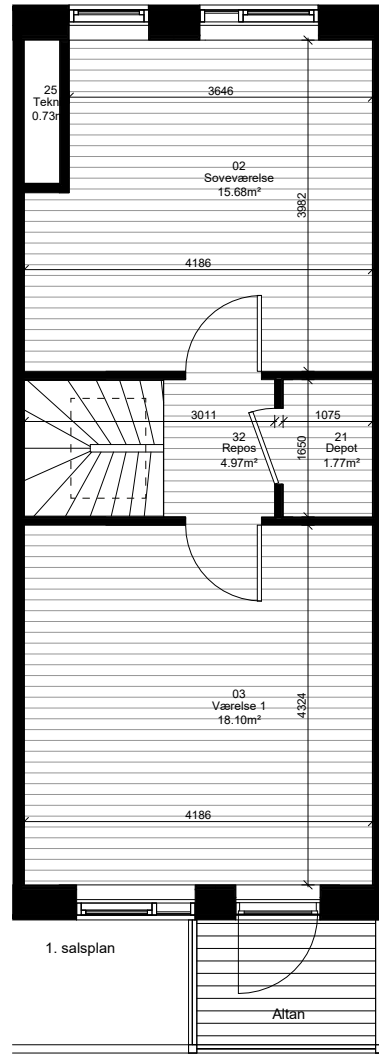
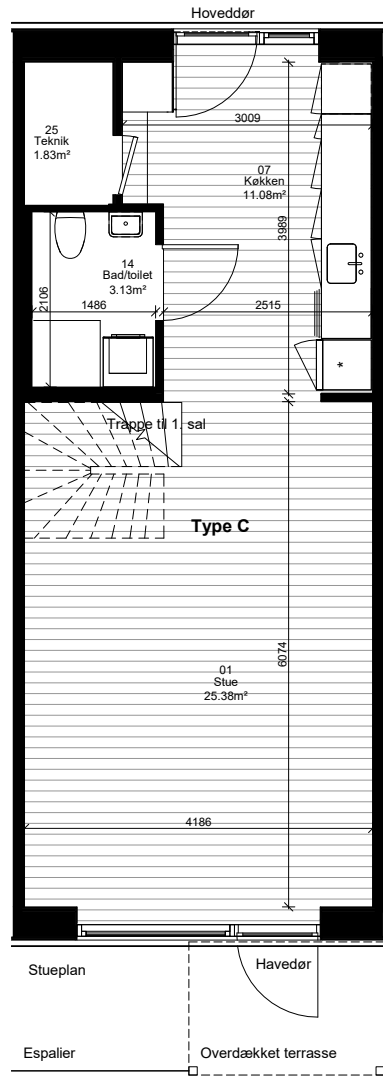
Type C, 105,20 m<sup>2</sup>

Bygning 2: husnummer 22, 30

Bygning 14: husnummer 106

Bygning 17: husnummer 70

# Plantegninger (type C)



**Type C m. altan 99,00 m<sup>2</sup>**

Bygning 5: husnummer 13, 15, 17, 19

Bygning 6: husnummer 27, 29, 31, 33

Bygning 7: husnummer 39, 43, 49

Bygning 11: husnummer 93

Bygning 12: husnummer 83

**Type C m. altan 105.2 m<sup>2</sup>**

Bygning 5: husnummer 11, 21

Bygning 6: husnummer 25, 35

# Plantegninger (type D)

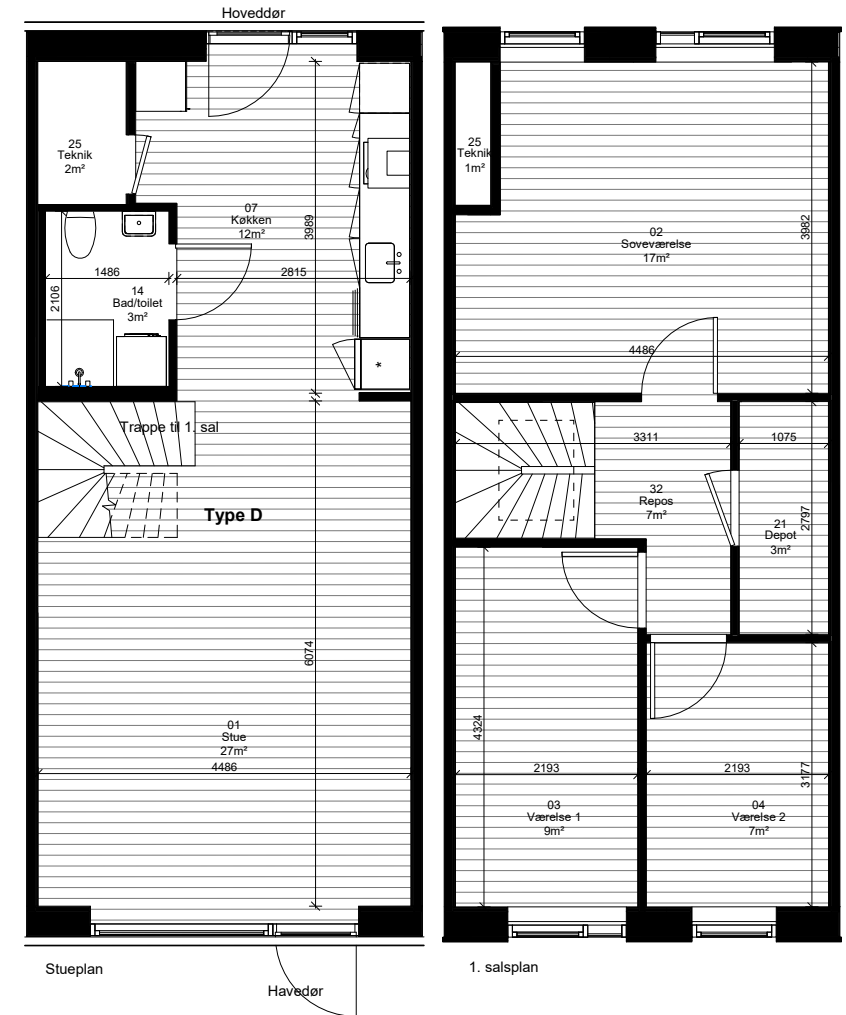


**Type D, 111,8 m<sup>2</sup>**

Bygning 1: husnummer 20

Bygning 16: husnummer 72

Bygning 17: husnummer 60



**Type D, 105,6 m<sup>2</sup>**

Bygning 1: husnummer 8, 10, 12, 14, 16, 18

Bygning 2: husnummer 24, 28

Bygning 3: husnummer 36, 38, 40

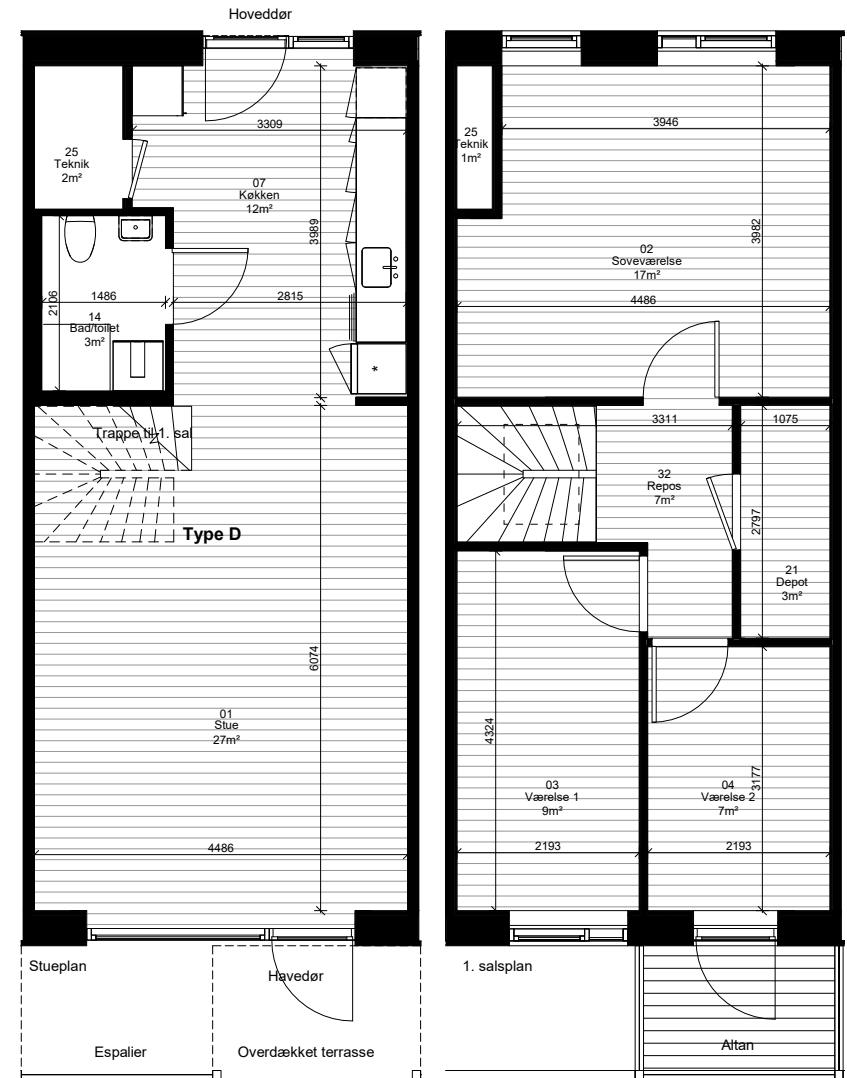
Bygning 15: husnummer 100, 98, 96, 94, 92, 90, 88

Bygning 16: husnummer 78, 76, 74

Bygning 17: husnummer 68, 66, 64, 62

Bygning 18: husnummer 54, 52, 50

# Plantegninger (type D)



## Type D m. altan 111,80 m<sup>2</sup>

Bygning 4: husnummer 9

Bygning 9: husnummer 107, 99

Bygning 13: husnummer 77

Bygning 7: husnummer 37

Bygning 11: husnummer 89

Bygning 8: husnummer 109

Bygning 12: husnummer 87, 79

Bygning 4: husnummer 7

Bygning 9: husnummer 105, 103, 101

Bygning 13: husnummer 75, 73, 71, 69, 65, 63

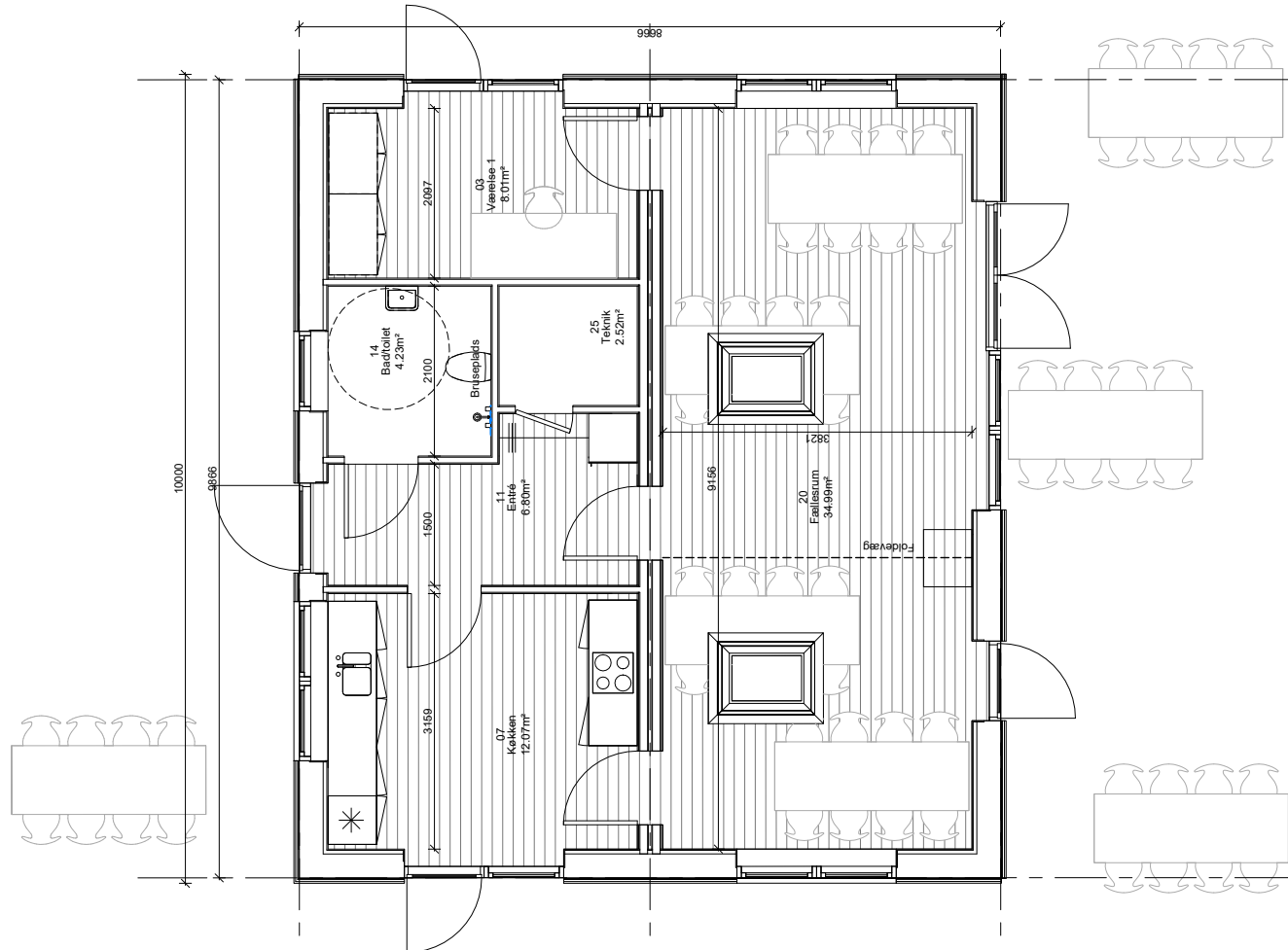
Bygning 7: husnummer 41, 45, 47, 51, 53

Bygning 11: husnummer 91

Bygning 8: husnummer 115, 113, 111

Bygning 12: husnummer 85, 81

# Plantegning (fælleshus)



Fælleshus, bygning 10 husnummer 23, 88 m<sup>2</sup>

# Husleje

Adresse	Bygning	Areal	Antal værelser	a' conto vand	Husleje	Indskud
Teglskoven 3 1.	9	63,90 m2	2	204 kr.	5.213 kr.	26.410 kr.
Teglskoven 4 1.	1	63,90 m2	2	204 kr.	5.213 kr.	26.410 kr.
Teglskoven 5	9	50,80 m2	2	204 kr.	5.192 kr.	26.410 kr.
Teglskoven 6	1	50,80 m2	2	204 kr.	5.192 kr.	26.410 kr.
Teglskoven 7	9	105,60 m2	4	420 kr.	10.310 kr.	54.010 kr.
Teglskoven 8	1	105,60 m2	4	420 kr.	10.310 kr.	54.010 kr.
Teglskoven 9	9	111,80 m2	4	450 kr.	10.857 kr.	57.110 kr.
Teglskoven 10	1	105,60 m2	4	420 kr.	10.310 kr.	54.010 kr.
Teglskoven 11	10	105,20 m2	3	420 kr.	10.274 kr.	53.810 kr.
Teglskoven 12	1	105,60 m2	4	420 kr.	10.310 kr.	54.010 kr.
Teglskoven 13	10	99,00 m2	3	400 kr.	9.720 kr.	50.710 kr.
Teglskoven 14	1	105,60 m2	4	420 kr.	10.310 kr.	54.010 kr.
Teglskoven 15	10	99,00 m2	3	400 kr.	9.720 kr.	50.710 kr.
Teglskoven 16	1	105,60 m2	4	420 kr.	10.310 kr.	54.010 kr.
Teglskoven 17	10	99,00 m2	3	400 kr.	9.720 kr.	50.710 kr.
Teglskoven 18	1	105,60 m2	4	420 kr.	10.310 kr.	54.010 kr.
Teglskoven 19	10	99,00 m2	3	400 kr.	9.720 kr.	50.710 kr.
Teglskoven 20	1	111,80 m2	4	450 kr.	10.857 kr.	57.110 kr.
Teglskoven 21	10	105,20 m2	3	420 kr.	10.274 kr.	53.810 kr.
Teglskoven 22	2	105,20 m2	3	420 kr.	10.274 kr.	53.810 kr.

Adresse	Bygning	Areal	Antal værelser	a' conto vand	Husleje	Indskud
Teglskoven 24	2	105,60 m2	4	420 kr.	10.310 kr.	54.010 kr.
Teglskoven 25	12	105,20 m2	3	420 kr.	10.274 kr.	53.810 kr.
Teglskoven 26	2	99,00 m2	3	400 kr.	9.720 kr.	50.710 kr.
Teglskoven 27	12	99,00 m2	3	400 kr.	9.720 kr.	50.710 kr.
Teglskoven 28	2	105,60 m2	4	420 kr.	10.310 kr.	54.010 kr.
Teglskoven 29	12	99,00 m2	3	400 kr.	9.720 kr.	50.710 kr.
Teglskoven 30	2	105,20 m2	3	420 kr.	10.274 kr.	53.810 kr.
Teglskoven 31	12	99,00 m2	3	400 kr.	9.720 kr.	50.710 kr.
Teglskoven 32 1.	3	63,90 m2	2	204 kr.	5.213 kr.	26.410 kr.
Teglskoven 33	12	99,00 m2	3	400 kr.	9.720 kr.	50.710 kr.
Teglskoven 34	3	50,80 m2	2	204 kr.	5.192 kr.	26.410 kr.
Teglskoven 35	12	105,20 m2	3	420 kr.	10.274 kr.	53.810 kr.
Teglskoven 36	3	105,60 m2	4	420 kr.	10.310 kr.	54.010 kr.
Teglskoven 37	13	111,80 m2	4	450 kr.	10.857 kr.	57.110 kr.
Teglskoven 38	3	105,60 m2	4	420 kr.	10.310 kr.	54.010 kr.
Teglskoven 39	13	99,00 m2	3	400 kr.	9.720 kr.	50.710 kr.
Teglskoven 40	3	105,60 m2	4	420 kr.	10.310 kr.	54.010 kr.
Teglskoven 41	13	105,60 m2	4	420 kr.	10.310 kr.	54.010 kr.
Teglskoven 42	3	50,80 m2	2	204 kr.	5.192 kr.	26.410 kr.
Teglskoven 43	13	99,00 m2	3	400 kr.	9.720 kr.	50.710 kr.

OBS! Huslejeprisen er foreløbig. Den endelige husleje beregnes, når byggeregnskabet afsluttes. Vores vurdering er, at huslejestigningen som følge af stigende byggepriser vil være omkring 6 %

# Husleje

Adresse	Bygning	Areal	Antal værelser	a' conto vand	Husleje	Indskud
Teglskoven 44 1.	3	63,90 m2	2	204 kr.	5.213 kr.	26.410 kr.
Teglskoven 45	13	105,60 m2	4	420 kr.	10.310 kr.	54.010 kr.
Teglskoven 46 1.	4	56,30 m2	1	176 kr.	4.541 kr.	23.010 kr.
Teglskoven 47	13	105,60 m2	4	420 kr.	10.310 kr.	54.010 kr.
Teglskoven 48	4	44,00 m2	1	176 kr.	4.522 kr.	23.010 kr.
Teglskoven 49	13	99,00 m2	3	400 kr.	9.720 kr.	50.710 kr.
Teglskoven 50	4	105,60 m2	4	420 kr.	10.310 kr.	54.010 kr.
Teglskoven 51	13	105,60 m2	4	420 kr.	10.310 kr.	54.010 kr.
Teglskoven 52	4	105,60 m2	4	420 kr.	10.310 kr.	54.010 kr.
Teglskoven 53	13	105,60 m2	4	420 kr.	10.310 kr.	54.010 kr.
Teglskoven 54	4	105,60 m2	4	420 kr.	10.310 kr.	54.010 kr.
Teglskoven 55	13	50,80 m2	2	204 kr.	5.192 kr.	26.410 kr.
Teglskoven 56	4	50,80 m2	2	204 kr.	5.192 kr.	26.410 kr.
Teglskoven 57 1.	13	63,90 m2	2	204 kr.	5.213 kr.	26.410 kr.
Teglskoven 58 1.	4	63,90 m2	2	204 kr.	5.213 kr.	26.410 kr.
Teglskoven 59 1.	14	63,90 m2	2	204 kr.	5.213 kr.	26.410 kr.
Teglskoven 60	5	111,80 m2	4	450 kr.	10.857 kr.	57.110 kr.
Teglskoven 61	14	50,80 m2	2	204 kr.	5.192 kr.	26.410 kr.
Teglskoven 62	5	105,60 m2	4	420 kr.	10.310 kr.	54.010 kr.
Teglskoven 63	14	105,60 m2	4	420 kr.	10.310 kr.	54.010 kr.

Adresse	Bygning	Areal	Antal værelser	a' conto vand	Husleje	Indskud
Teglskoven 64	5	105,60 m2	4	420 kr.	10.310 kr.	54.010 kr.
Teglskoven 65	14	105,60 m2	4	420 kr.	10.310 kr.	54.010 kr.
Teglskoven 66	5	105,60 m2	4	420 kr.	10.310 kr.	54.010 kr.
Teglskoven 67	14	105,60 m2	4	420 kr.	10.310 kr.	54.010 kr.
Teglskoven 68	5	105,60 m2	4	420 kr.	10.310 kr.	54.010 kr.
Teglskoven 69	14	105,60 m2	4	420 kr.	10.310 kr.	54.010 kr.
Teglskoven 70	5	105,20 m2	3	420 kr.	10.274 kr.	53.810 kr.
Teglskoven 71	14	105,60 m2	4	420 kr.	10.310 kr.	54.010 kr.
Teglskoven 72	6	111,80 m2	4	450 kr.	10.857 kr.	57.110 kr.
Teglskoven 73	14	105,60 m2	4	420 kr.	10.310 kr.	54.010 kr.
Teglskoven 74	6	105,60 m2	4	420 kr.	10.310 kr.	54.010 kr.
Teglskoven 75	14	105,60 m2	4	420 kr.	10.310 kr.	54.010 kr.
Teglskoven 76	6	105,60 m2	4	420 kr.	10.310 kr.	54.010 kr.
Teglskoven 77	14	111,80 m2	4	450 kr.	10.857 kr.	57.110 kr.
Teglskoven 78	6	105,60 m2	4	420 kr.	10.310 kr.	54.010 kr.
Teglskoven 79	15	111,80 m2	4	450 kr.	10.857 kr.	57.110 kr.
Teglskoven 80	6	44,00 m2	1	176 kr.	4.522 kr.	23.010 kr.
Teglskoven 81	15	105,60 m2	4	420 kr.	10.310 kr.	54.010 kr.
Teglskoven 82 1.	6	56,30 m2	1	176 kr.	4.541 kr.	23.010 kr.
Teglskoven 83	15	99,00 m2	3	400 kr.	9.720 kr.	50.710 kr.

OBS! Huslejeprisen er foreløbig. Den endelige husleje beregnes, når byggeregnskabet afsluttes. Vores vurdering er, at huslejestigningen som følge af stigende byggepriser vil være omkring 6 %

# Husleje

Adresse	Bygning	Areal	Antal værelser	a' conto vand	Husleje	Indskud
Teglskoven 84 1.	7	63,90 m2	2	204 kr.	5.213 kr.	26.410 kr.
Teglskoven 85	15	105,60 m2	4	420 kr.	10.310 kr.	54.010 kr.
Teglskoven 86	7	50,80 m2	2	204 kr.	5.192 kr.	26.410 kr.
Teglskoven 87	15	111,80 m2	4	450 kr.	10.857 kr.	57.110 kr.
Teglskoven 88	7	105,60 m2	4	420 kr.	10.310 kr.	54.010 kr.
Teglskoven 89	16	111,80 m2	4	450 kr.	10.857 kr.	57.110 kr.
Teglskoven 90	7	105,60 m2	4	420 kr.	10.310 kr.	54.010 kr.
Teglskoven 91	16	105,60 m2	4	420 kr.	10.310 kr.	54.010 kr.
Teglskoven 92	7	105,60 m2	4	420 kr.	10.310 kr.	54.010 kr.
Teglskoven 93	16	99,00 m2	3	400 kr.	9.720 kr.	50.710 kr.
Teglskoven 94	7	105,60 m2	4	420 kr.	10.310 kr.	54.010 kr.
Teglskoven 95	16	50,80 m2	2	204 kr.	5.192 kr.	26.410 kr.
Teglskoven 96	7	105,60 m2	4	420 kr.	10.310 kr.	54.010 kr.
Teglskoven 97 1.	16	63,90 m2	2	204 kr.	5.213 kr.	26.410 kr.
Teglskoven 98	7	105,60 m2	4	420 kr.	10.310 kr.	54.010 kr.
Teglskoven 99	17	111,80 m2	4	450 kr.	10.857 kr.	57.110 kr.
Teglskoven 100	7	105,60 m2	4	420 kr.	10.310 kr.	54.010 kr.
Teglskoven 101	17	105,60 m2	4	420 kr.	10.310 kr.	54.010 kr.

Adresse	Bygning	Areal	Antal værelser	a' conto vand	Husleje	Indskud
Teglskoven 102	7	50,80 m2	2	204 kr.	5.192 kr.	26.410 kr.
Teglskoven 103	17	105,60 m2	4	420 kr.	10.310 kr.	54.010 kr.
Teglskoven 104 1.	7	63,90 m2	2	204 kr.	5.213 kr.	26.410 kr.
Teglskoven 105	17	105,60 m2	4	420 kr.	10.310 kr.	54.010 kr.
Teglskoven 106	8	105,20 m2	3	420 kr.	10.274 kr.	53.810 kr.
Teglskoven 107	17	111,80 m2	4	450 kr.	10.857 kr.	57.110 kr.
Teglskoven 108	8	99,00 m2	3	400 kr.	9.720 kr.	50.710 kr.
Teglskoven 109	18	111,80 m2	4	450 kr.	10.857 kr.	57.110 kr.
Teglskoven 110	8	99,00 m2	3	400 kr.	9.720 kr.	50.710 kr.
Teglskoven 111	18	105,60 m2	4	420 kr.	10.310 kr.	54.010 kr.
Teglskoven 112	8	99,00 m2	3	400 kr.	9.720 kr.	50.710 kr.
Teglskoven 113	18	105,60 m2	4	420 kr.	10.310 kr.	54.010 kr.
Teglskoven 114	8	44,00 m2	1	176 kr.	4.522 kr.	23.010 kr.
Teglskoven 115	18	105,60 m2	4	420 kr.	10.310 kr.	54.010 kr.
Teglskoven 116 1.	8	56,30 m2	1	176 kr.	4.541 kr.	23.010 kr.
Teglskoven 117	18	50,80 m2	2	204 kr.	5.192 kr.	26.410 kr.
Teglskoven 119 1.	18	63,90 m2	2	204 kr.	5.213 kr.	26.410 kr.

OBS! Huslejeprisen er foreløbig. Den endelige husleje beregnes, når byggeregnskabet afsluttes. Vores vurdering er, at huslejestigningen som følge af stigende byggepriser vil være omkring 6 %



**OBS: Alle plantegninger, mål og oplysninger er vejledende og der tages forbehold for ændringer og trykfejl.**

