

# Remmerslund

30 lækre rækkehuse ved Hedensted

---



Afdeling 1245-0  
Lejerbo Trekanten  
Regionskontor Kolding  
Pakhusørvet 4  
6000 Kolding  
Telefon 3812 1435





# Remmerslund

Lejerbo Trekanten bygger nye, moderne, lyse rækkehuse med god beliggenhed i Remmerslund uden for Hedensted.

De 30 nye familieboliger er alle 4-værelses rækkehuse i to plan. Boligerne er fordelt på seks bygninger med fem boliger i hver bygning.

De nye boliger står klar til beboere 1. juli 2020.



## INDHOLD

<b>INDLEDNING</b>	<b>2</b>
<b>OMGIVELSERNE</b>	<b>3</b>
<b>OVERSIGT</b>	<b>4</b>
<b>PLANTEGNINGER</b>	<b>5</b>
<b>BOLIGERNE</b>	<b>7</b>
<b>INDRETNING</b>	<b>7</b>
<b>HUSLEJE</b>	<b>8</b>

## Omgivelserne

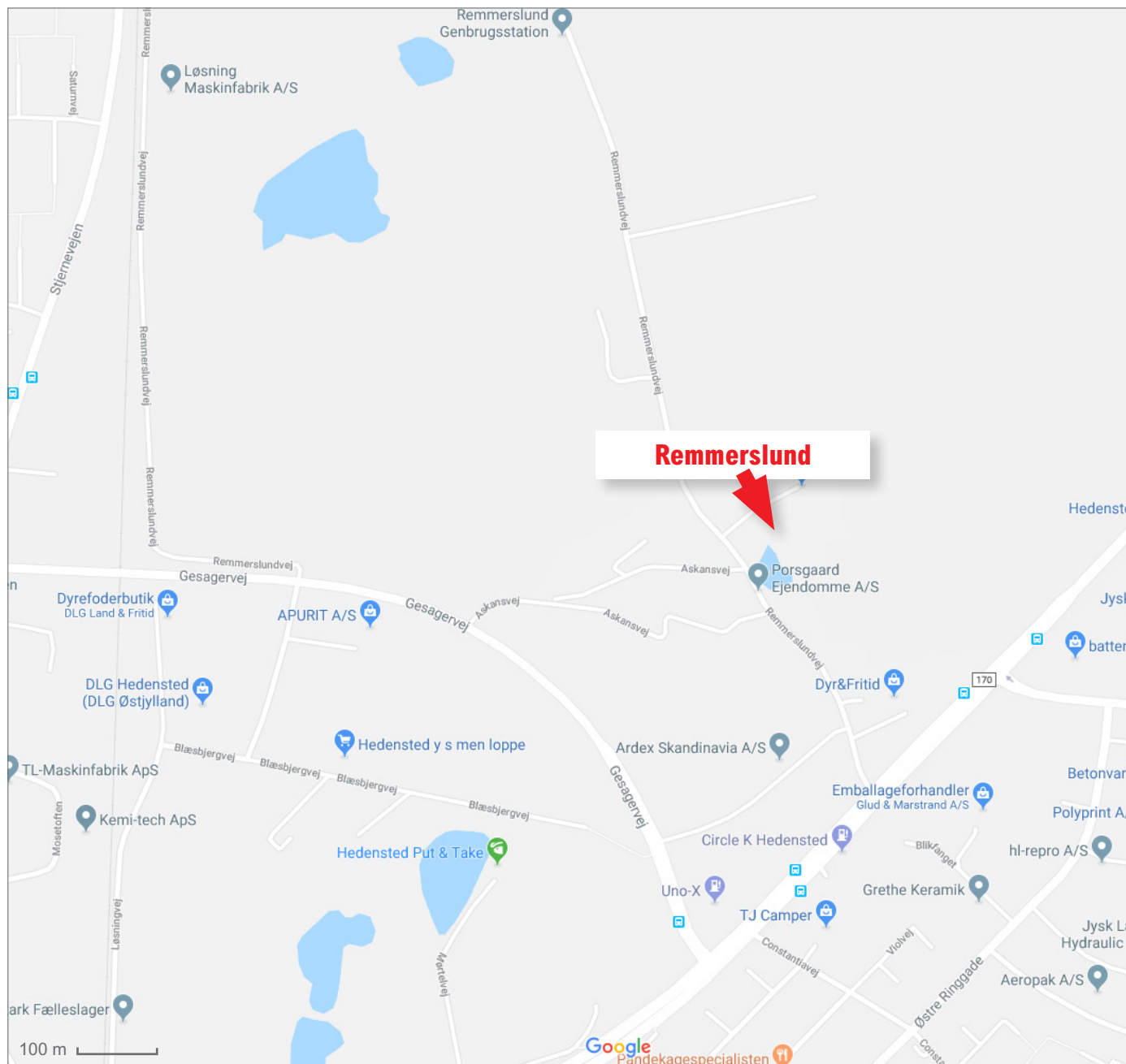
Boligerne i Remmerslund ligger tæt på Hedensted, og beboerne er derfor tæt på både indkøb, skole, sportshaller og offentlig transport.

Afdelingens boliger er fordelt på seks bygninger, der er placeret sådan, at der er tre bygninger på hver side af parkeringspladsen og med god plads mellem boligerne til ophold og sociale aktiviteter.

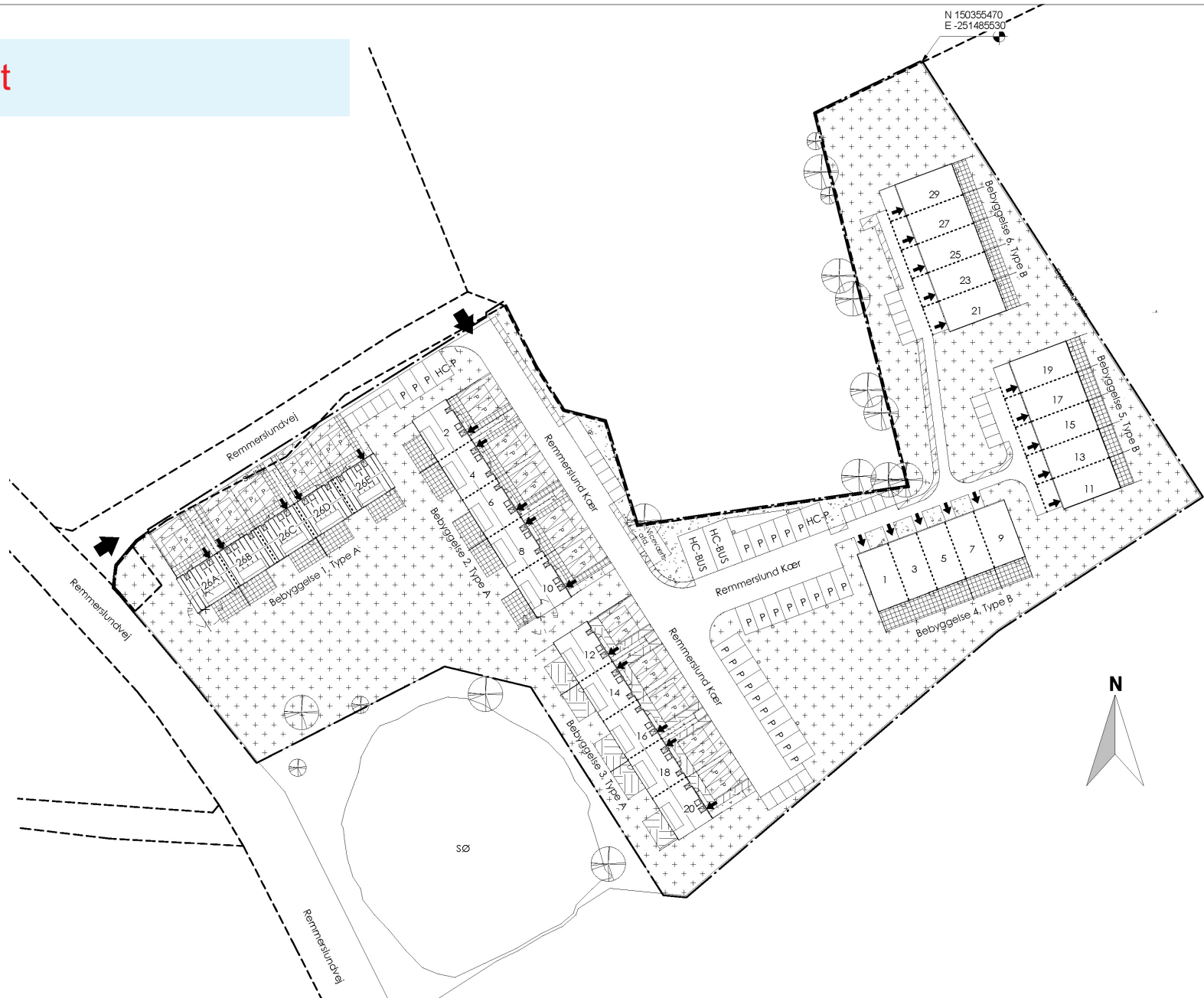
Boligerne ligger på en blind stikvej og indgangsvejen er dermed skærmet fra andet trafik.

Afdelingen ligger i udkanten af byområdet op ad store grønne vidder og fra type A-boligerne er der desuden udsigt til en mindre sø.

En stor del af arealet rundt om boligerne bliver græsplæne. Ved indgangen til de fleste boliger laves et bed med bunddække mellem flisebelæggningerne, som bliver let at vedligeholde. Rundt omkring langs veje og stier plantes Rododendron.



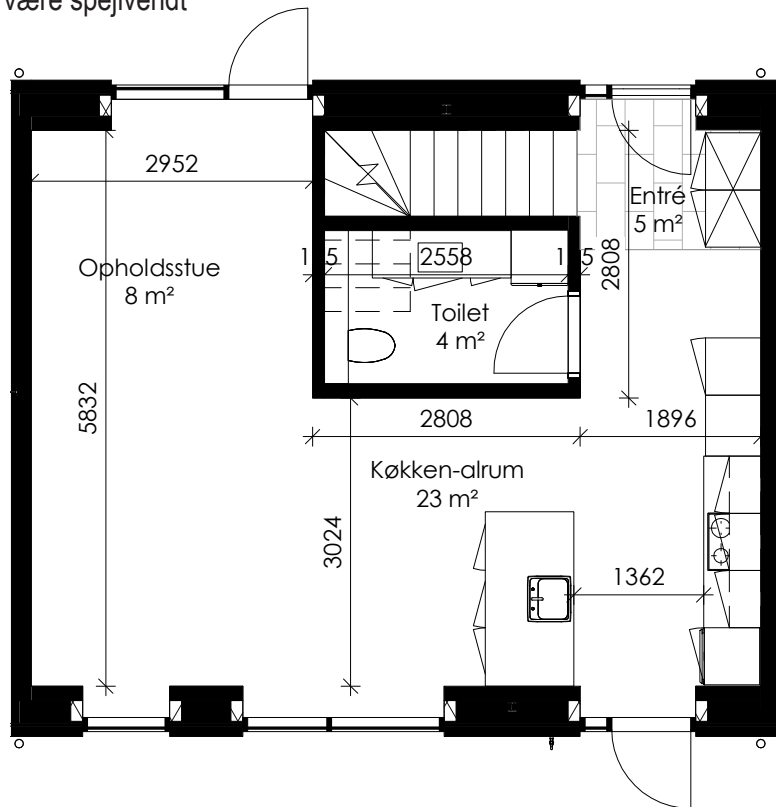
# Oversigt



# Plantegning: Type A - Stueplan

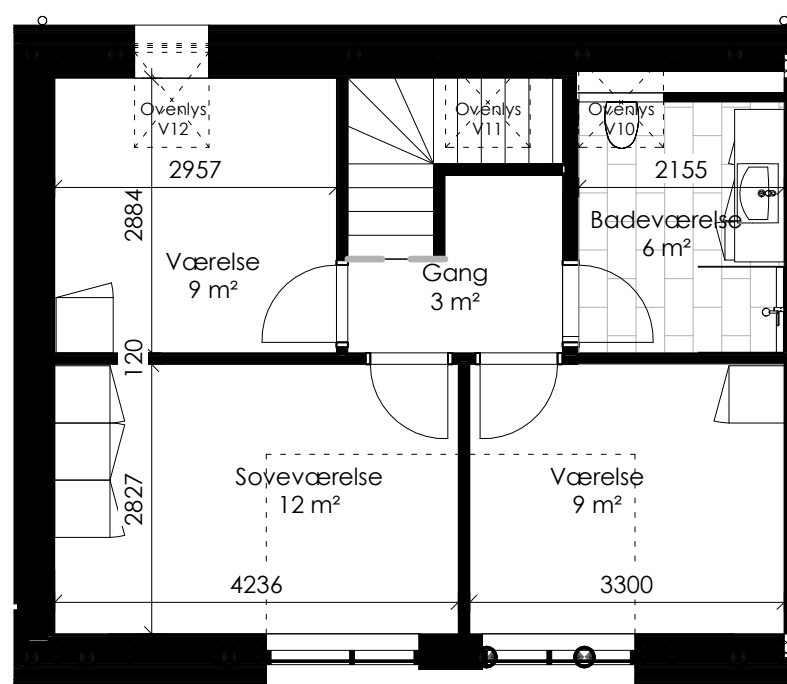
## Stueplan

Kan være spejlvendt



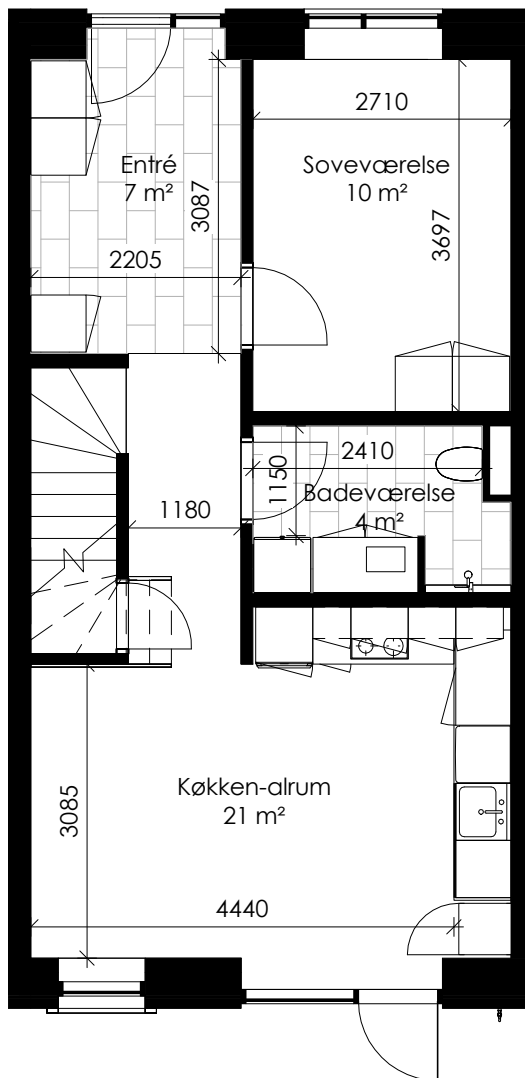
## 1. sal

Kan være spejlvendt

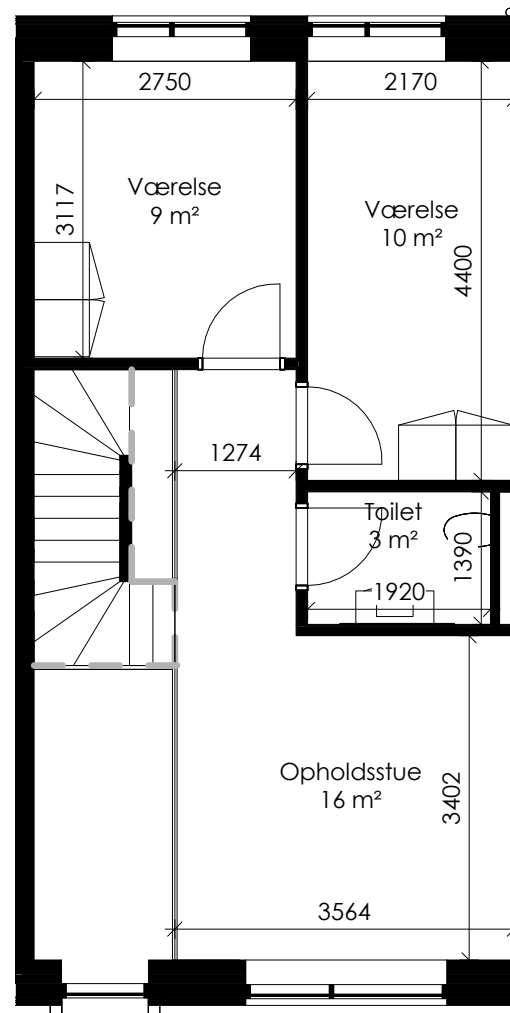


# Plantegning: Type B

Stueplan



1. sal



## Boligerne

De nye boliger er alle på 4 værelser, men i to størrelser.

Udvendigt er stueetagerne i lyse teglsten, mens førstesalen er i sort stål. Vinduerne matcher i farve med stålpladerne, og flere af vinduespartierne i stueplan er høje vinduer, som går helt ned til gulvet for at give et åbent, lysfyldt rum.

Hele boligen er opvarmet med gulvvarme. Alle boliger har et privat depotrum placeret i skure på grunden.

### Type A

De største boliger er på 109-115 m<sup>2</sup> og har i stueplan en mindre entre, et toilet og et stort åbent rum med køkken og stue. På førstesalen er der repos, tre rummelige soveværelser og et badeværelse. På førstesalen er vinduerne til den ene side sat ind i kvisten.

Til hver bolig hører en privat terrasse på 20 m<sup>2</sup>, der ligger modsat indgangen til boligen samt 2 private parkeringspladser ved indgangen.

### Type B

De lidt mindre boliger er på 105-113 m<sup>2</sup> med entre, køkken, badeværelse og et soveværelse i stueplan. Ovenpå er der en stue, et toilet og to soveværelser. Til disse boliger er der fælles parkering på grunden.

Bolig 1-9 har en privat terrasse på 20 m<sup>2</sup>, der ligger modsat indgangen. Bolig 11-29 har en 13 m<sup>2</sup> terrasse modsat indgangen samt en mindre terrasse ved indgangen.

## Indretning

I entre, toilet og badeværelse er der klinkegulv, mens resten af boligen har laminatplankegulv i naturtro lakkeret eg. Både lofter og vægge er hvide. De indvendige trapper er i massivt eg med hvidmalet lak. Det gælder både trin, gelænder og de lodrette stolper.

Køkkenet er fra Invita med en ligelig fordeling mellem skuffer og skabe. Bordpladen er i lysegrå laminat, mens låger på skabe og skuffer er hvide. I køkkenet er der køle/fryseskab, indbygningsovn og induktionskogeplader. Der er desuden forberedt til opvaskemaskine.

Elementerne på badeværelse og toilet er også fra Invita med hvide låger på skufferne. Bordpladen er i hvidt marmorlook med indstøbt håndvask. På badeværelser er der forberedt plads til vaskesøjle.

I entreen er der to højskabe forbehold teknik.

I type A er der ét højskab i de to mindste værelser og 3 højskabe i det store soveværelse. I type B er der to højskabe i alle 3 soveværelser. Alle de indbyggede skabe er på 60 cm.

Det er tilladt at holde 1 hund eller 1 indekat.

Hedensted Antenneforening og Fibia har indlagt signal til tv og internet. Lejer skal selv sørge for tilmelding. Det er dog valgfrit, om man ønsker at benytte signal fra dem.



## Husleje - vejledende priser

Type	Adresse	Antal vær.	Størrelse	Husleje	Indskud
A	Remmerslundvej 26 A	4	114 m <sup>2</sup>	8.930 kr.	45.300 kr.
A(SP)	Remmerslundvej 26 B	4	109 m <sup>2</sup>	8.930 kr.	43.100 kr.
A	Remmerslundvej 26 C	4	109 m <sup>2</sup>	8.930 kr.	43.100 kr.
A(SP)	Remmerslundvej 26 D	4	109 m <sup>2</sup>	8.930 kr.	43.100 kr.
A	Remmerslundvej 26 E	4	115 m <sup>2</sup>	8.930 kr.	45.600 kr.
A	Remmerslund Kær 2	4	114 m <sup>2</sup>	8.625 kr.	45.300 kr.
A(SP)	Remmerslund Kær 4	4	109 m <sup>2</sup>	8.625 kr.	43.100 kr.
A	Remmerslund Kær 6	4	109 m <sup>2</sup>	8.930 kr.	43.100 kr.
A(SP)	Remmerslund Kær 8	4	109 m <sup>2</sup>	8.930 kr.	43.100 kr.
A	Remmerslund Kær 10	4	115 m <sup>2</sup>	8.930 kr.	45.600 kr.
A	Remmerslund Kær 12	4	114 m <sup>2</sup>	8.930 kr.	45.300 kr.
A(SP)	Remmerslund Kær 14	4	109 m <sup>2</sup>	8.930 kr.	43.100 kr.
A	Remmerslund Kær 16	4	109 m <sup>2</sup>	8.930 kr.	43.100 kr.
A(SP)	Remmerslund Kær 18	4	109 m <sup>2</sup>	8.930 kr.	43.100 kr.
A	Remmerslund Kær 20	4	115 m <sup>2</sup>	8.930 kr.	45.600 kr.

Type	Adresse	Antal vær.	Størrelse	Husleje	Indskud
B	Remmerslund Kær 1	4	112 m <sup>2</sup>	8.000 kr.	44.300 kr.
B	Remmerslund Kær 3	4	105 m <sup>2</sup>	8.000 kr.	41.500 kr.
B	Remmerslund Kær 5	4	105 m <sup>2</sup>	8.000 kr.	41.500 kr.
B	Remmerslund Kær 7	4	105 m <sup>2</sup>	8.000 kr.	41.500 kr.
B	Remmerslund Kær 9	4	113 m <sup>2</sup>	8.000 kr.	44.700 kr.
B	Remmerslund Kær 11	4	112 m <sup>2</sup>	8.000 kr.	44.300 kr.
B	Remmerslund Kær 13	4	105 m <sup>2</sup>	8.000 kr.	41.500 kr.
B	Remmerslund Kær 15	4	105 m <sup>2</sup>	8.000 kr.	41.500 kr.
B	Remmerslund Kær 17	4	105 m <sup>2</sup>	8.000 kr.	41.500 kr.
B	Remmerslund Kær 19	4	113 m <sup>2</sup>	8.000 kr.	44.700 kr.
B	Remmerslund Kær 21	4	112 m <sup>2</sup>	8.000 kr.	44.300 kr.
B	Remmerslund Kær 23	4	105 m <sup>2</sup>	8.000 kr.	41.500 kr.
B	Remmerslund Kær 25	4	105 m <sup>2</sup>	8.000 kr.	41.500 kr.
B	Remmerslund Kær 27	4	105 m <sup>2</sup>	8.000 kr.	41.500 kr.
B	Remmerslund Kær 29	4	113 m <sup>2</sup>	8.000 kr.	44.700 kr.

Lejer skal selv sørge for at melde sig til et valgfrit el-selskab.

Varme betales direkte til Hedensted Fjernvarme.

Vand betales direkte til Hedensted Vandværk.

Vandafledning betales direkte til Hedensted Spildevand.



Er du interesseret i boligerne, så gå ind på [www.lejerbo.dk](http://www.lejerbo.dk)  
og skriv dig op eller ring til os på 38 12 14 35.



Afdeling 1245-0  
Lejerbo Trekanten  
Regionskontor Kolding  
Pakhustorvet 4  
6000 Kolding  
Telefon 3812 1435